

**Achtung !**

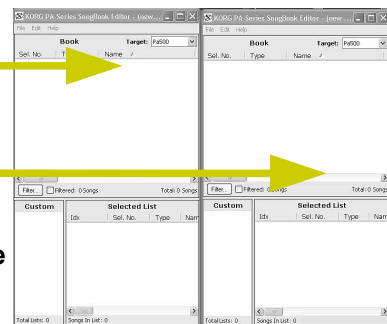
Wenn Du ein neues Songbook am Keyboard einliest geht  
Dein ursprüngliches Songbook im SSD-Speicherbereich verloren.

- Sichere zunächst Dein orig. Songbook auf einem Datenträger und vergebe für dieses Set vor dem Speichern einen passenden Namen.
- Öffne das Programm SongBook-Editor *zweimal*. Verschiebe und verkleinere die zwei Fenster so, dass sie nebeneinander stehen. Auf dem PC-Bildschirm sollte sich etwa folgendes Bild ergeben.

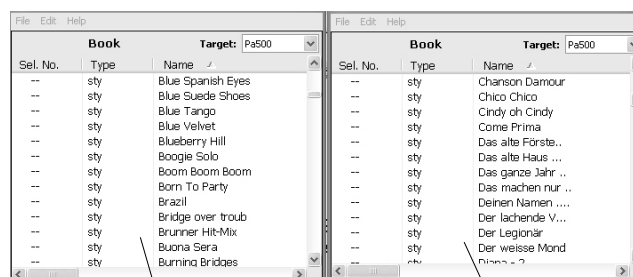
Im linken Fenster wird Dein gesichertes Songbook vom Datenträger geladen.

Im rechten Fenster das neue Songbook welches hinzugefügt werden soll.

- Dazu klickst Du jeweils oben links im SongBook-Editor auf **File** dann **Open** und wählst auf dem entsprechenden Datenträger den Songbook-Ordner mit der Endung **.Set**



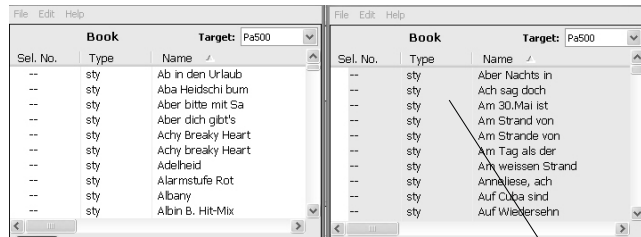
So könnte Dein PC-Bildschirm nun aussehen



Orig. Songbook

Neues Songbook

- Aktiviere das rechte Fenster und klicke oben auf **Edit** und danach **Select All**.
- Klicke mit der linken Maustaste in den markierten Bereich des rechten Fensters (Maustaste festhalten) und ziehe die Einträge in das linke Fenster in den Bereich der Einträge.

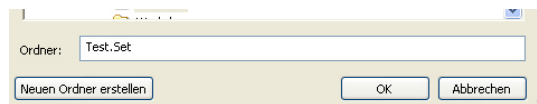


Markierte Einträge ( Select All )

Nun ist Dein (altes) Songbook links um die Einträge des neuen Songbooks erweitert.  
Es muss aber noch gesichert werden.

- Dazu klickst Du im linken Fenster oben links auf **File** dann **Save as**

- In dem neuen geöffneten Fenster wählst Du unten links **Neuen Ordner erstellen**



- und vergibst im mittleren Fensterbereich einen Namen für den Ordner der mit **.Set** enden muss ( z.B.: **SB-Schlager.Set** )



- Drücke **OK** und das neue Songbook ist gespeichert.

Die beiden SongBook-Editor können nun geschlossen werden und das neue, zusammengemischte Songbook unter seinem von Dir gewähltem Namen ( z.B.: **SB-Schlager.Set** ) im Keyboard unter **Media – Load** vom Datenträger eingelesen werden.